

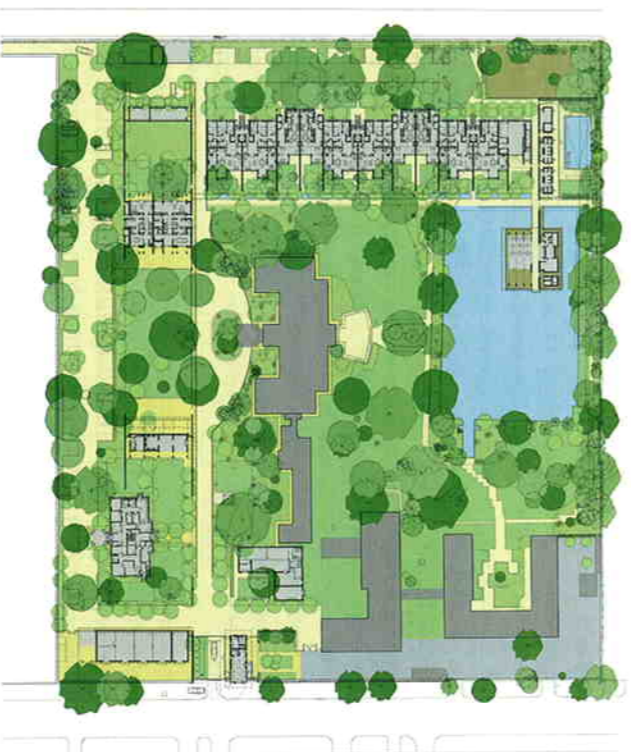
zamknięty ogród

ambasada brytyjska
w Bangkoku
MJP Architects

Tomasz Fiszer

Terytorialna ekspansja stolicy Tajlandii sprawiła, że teren brytyjskiej ambasady w Bangkoku, jeszcze sto lat temu leżący na przedmieściach miasta, znajduje się dzisiaj w centrum głównej dzielnicy biznesu i stanowi zamkniętą enklawę zieleni, otoczoną wysokościami.

Architekci z londyńskiej pracowni MJP Architects zmierzili się z tym wyjątkowym kontekstem, projektując nowy zespół budynków dla pracowników ambasady. Inspiracją dla twórców była średniowieczna formuła *hortus conclusus*.



sytuacja